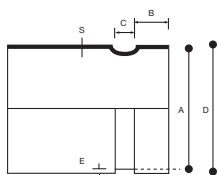


## DIMENSIONI DELLE SCANALATURE PER GIUNTI A COLLARE

DN		D		A		B	C	E	S
mm	pollici	mm	Tolleranza mm	mm	Tolleranza mm	+0,38/-0,76 mm	+0,38/-0,76 mm	+0,00/-0,00 mm	mm
25	1"	33,7	+ 0,33 - 0,33	30,23	+0,00 - 0,38	15,88	7,14	1,60	1,65
32	1" 1/4	42,4	+ 0,41 - 0,41	38,99	+0,00 - 0,38	15,88	7,14	1,60	1,65
40	1" 1/2	48,3	+ 0,41 - 0,41	45,09	+0,00 - 0,38	15,88	7,14	1,60	1,65
50	2"	60,3	+ 0,61 - 0,41	57,15	+0,00 - 0,38	15,88	8,74	1,60	1,65
65	2" 1/2	76,1	+0,74 - 0,41	72,26	+0,00 - 0,38	15,88	8,74	1,98	2,11
80	3"	88,9	+ 0,76 - 0,46	84,94	+0,00 - 0,38	15,88	8,74	1,98	2,11
100	4"	114,3	+ 0,89 - 0,51	110,08	+0,00 - 0,38	15,88	8,74	2,11	2,11
125	5"	139,7	+ 1,42 - 0,56	137,03	+0,00 - 0,38	15,88	8,74	2,11	2,77
150	6"	168,3	+ 1,27 - 0,61	163,96	+0,00 - 0,38	5,88	8,74	2,16	2,77
200	8"	219,1	+ 1,27 - 0,61	211,60	+0,00 - 0,51	19,05	11,91	2,34	2,77
250	10"	273,0	+ 1,52 - 0,64	268,27	+0,00 - 0,64	19,05	11,91	2,39	3,40
300	12"	323,9	+ 1,52 - 0,64	318,29	+0,00 - 0,64	19,05	11,91	2,77	3,96



- A - Diametro scanalatura
- B - Distanza scanalatura
- C - Larghezza scanalatura
- E - Profondità scanalatura
- S - Spessore minimo del tubo