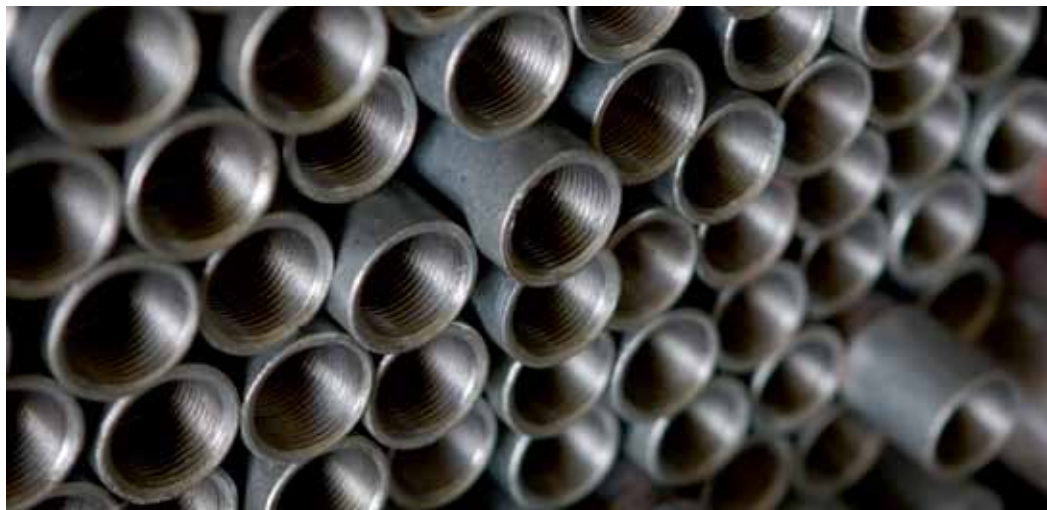


TUBI ZINCATI SENZA SALDATURA E SALDATI

SECONDO NORMA EN 10240 A1



La zincatura è ottenuta per immersione a caldo in accordo a quanto fissato dalla norma EN 10240 A1. Il livello A1 è quello qualitativamente più alto previsto dalla normativa europea. La zincatura è inoltre conforme a quanto previsto dal D.M. 06/04/2004 concernente i materiali e gli oggetti utilizzati per la distribuzione delle acque destinate al consumo umano. Lo zinco usato è del tipo elettrolitico al 99,995% di purezza.

La gamma dimensionale dei tubi zincati fa riferimento alla normativa EN 10255; serie leggera L1 per la tipologia saldata, serie leggera L1 e serie media per la tipologia senza saldatura.

